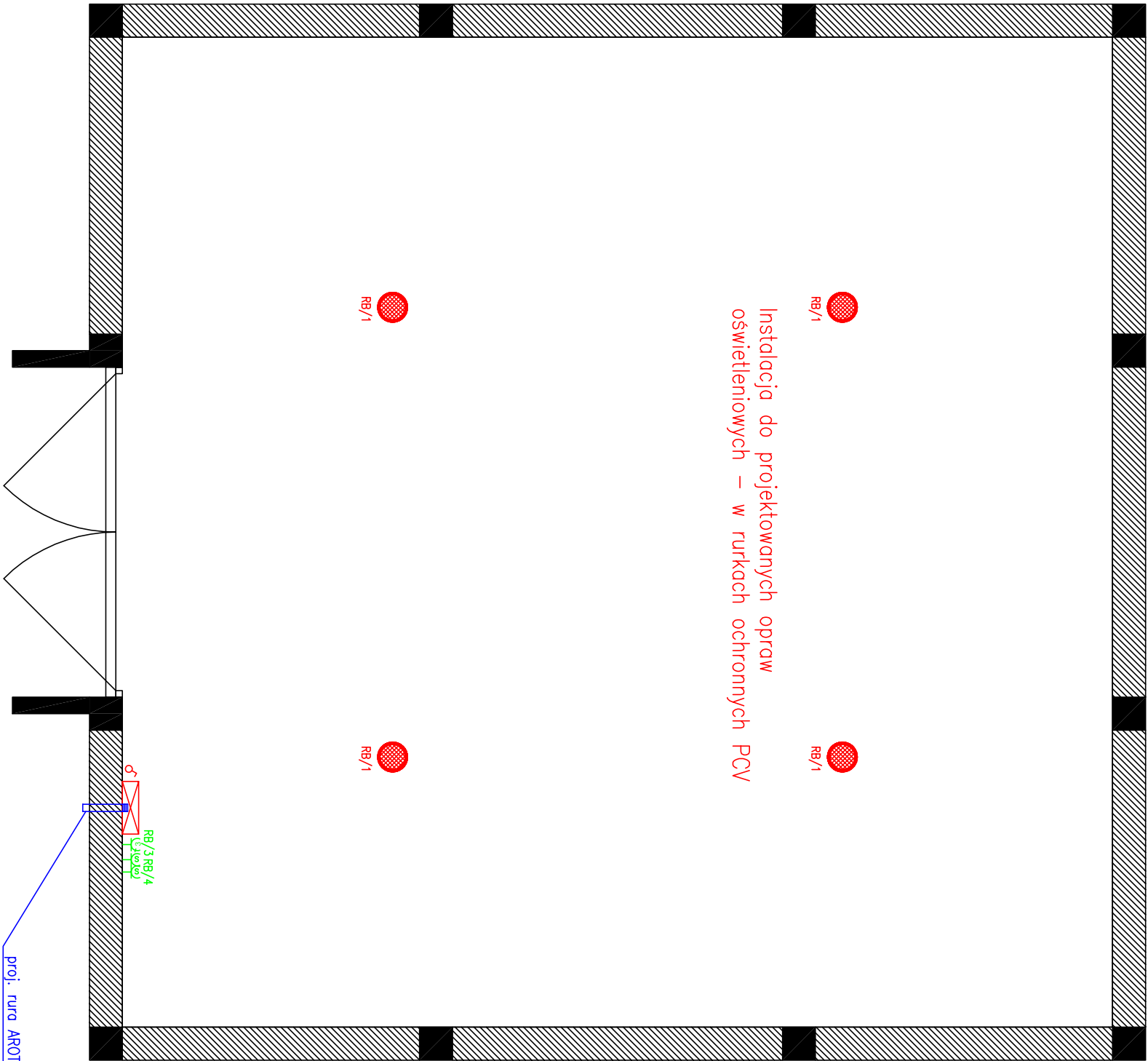


UWAGI

1. We wszystkich pomieszczeniach gospodarczych i na zewnątrz stosować osprzęt i oprawy szczelne.
2. W budynku należy zainstalować rozdzielnie elektryczną RB - 2x18 w wykonaniu IP65
3. W projektowanych pomieszczeniach instalacje elektryczną wykonać jako natynkową w rurkach PCV RL20, rozgałęzienia wykonać w puszkach łączeniowych hermetycznych.
4. Wyjścia z rozdzielnic RB - poprzez dławiki.
5. Łączniki i gniazda IP65.
6. Całość prac wykonać zgodnie ze sztuką budowlaną, zasadami wiedzy technicznej, obowiązującymi przepisami i Polskimi Normami.

Instalacja do projektowanych opraw
oświetleniowych – w rurkach ochronnych PCV



LEGENDA:

- oprawa zwieszana 200W IP65 – przemysłowa, h=8,5m
- tablica elektryczna – 2x18 IP65
- gniazdo wtykowe 16A podwójne – IP65
- gniazdo 3-fazowe 16A – IP65
- wyłącznik jednobiegunowy IP65

BRANŻA ELEKTRYCZNA	
Investor:	Powiatowy Zarząd Dróg w Sieradzu Plac Wojewódzki 3 98-200 Sieradz
Nazwa inwestycji:	Budynek magazynu soli
Adres inwestycji:	Sieradz, ul. Zachodnia dz. nr ewid. 463/2, 464/2
Rysunek:	Instalacja elektryczna - przyziemie
Projektował:	Data:
	04.2019
mgr inż. Damian Ślapek upr.bud. LOD/1393/PWOE/10	Skala:
	1:100
Opracował:	Rys:
inż. Michał Podlasiak	1e