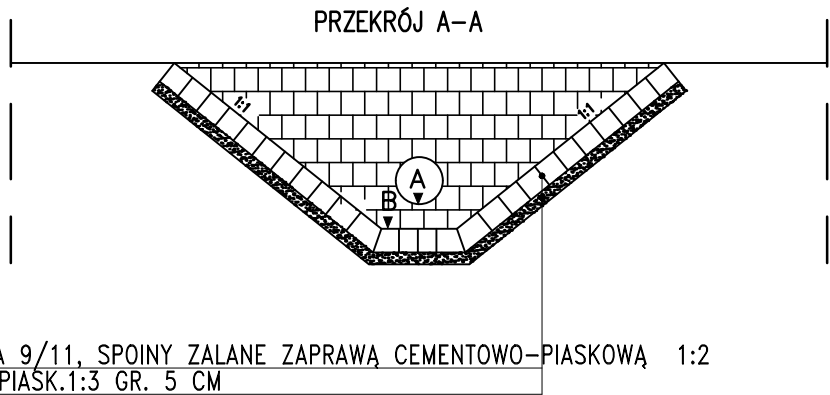
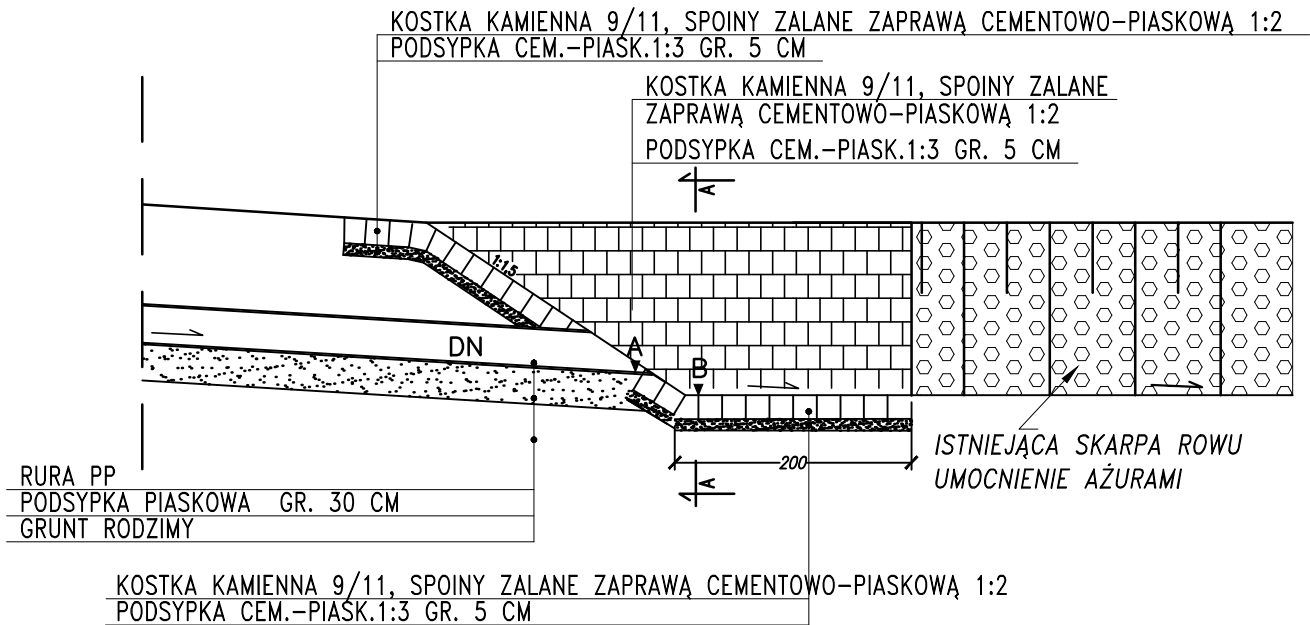


Na profilach przedstawiono przebieg jedynie przykazykanków z kolizjami poprzecznymi. Wszystkie przykazykanki ujęto w tabeli "Zestawienie przykazykanków".

Posadowienie istniejącego uzbrojenia określono orientacyjnie, na podstawie danych mapy dyc, oraz w razie ich braku, wg normalnych przyjętych zagrożeń dla poszczególnych sies. Prace w obrębie istniejącego uzbrojenia prowadzić w miarę możliwości ręcznie, ze szczególną ostrożnością. Zgodnie z zapisami na mapie nie wyklucza się istnienia niezidentyfikowanego uzbrojenia, nie zgłoszonego w instytucjach branżowych.

TEMAT			
PRZEBUDOWA CIĄGU DRÓG POWIATOWYCH NR 1720E/1721E/1719E WRÓBLEW - WĄGLCZEW - GRUSZCZYCE			
LOKALIZACJA			
DROGA POWIATOWA NR 1720E/1721E/1719E WRÓBLEW - WĄGLCZEW - GRUSZCZYCE			
INWESTOR			
Powiatowy Zarząd Dróg w Sieradzu 98-200 Sieradz, Plac Wojewódzki 3			
		GENERALNY PROJEKTANT BBC Best Building Consultants Sp. z o.o. 96-300 Żyrardów ul. Gen. Bema 42a, bbc@bbcconsultants.pl	
BRANŻA WODOCIĄGOWO-KANALIZACYJNA:			
PROJEKTANT		PODPIS	
Kinga Mosiniak nr upr: 166/DOŚ/14			
SPRAWDZAJĄCY			
Janusz Fengler nr upr: 324/82/87			
TREŚĆ RYSUNKU			
PROFILE PODŁUŻNE - KANAŁ 2			
SKALA		DATA	
1:100/500		01.2017	
FAZA	BRANŻA	NR RYSUNKU	REWIZJA
PB	SANITARNA	S 2.2	

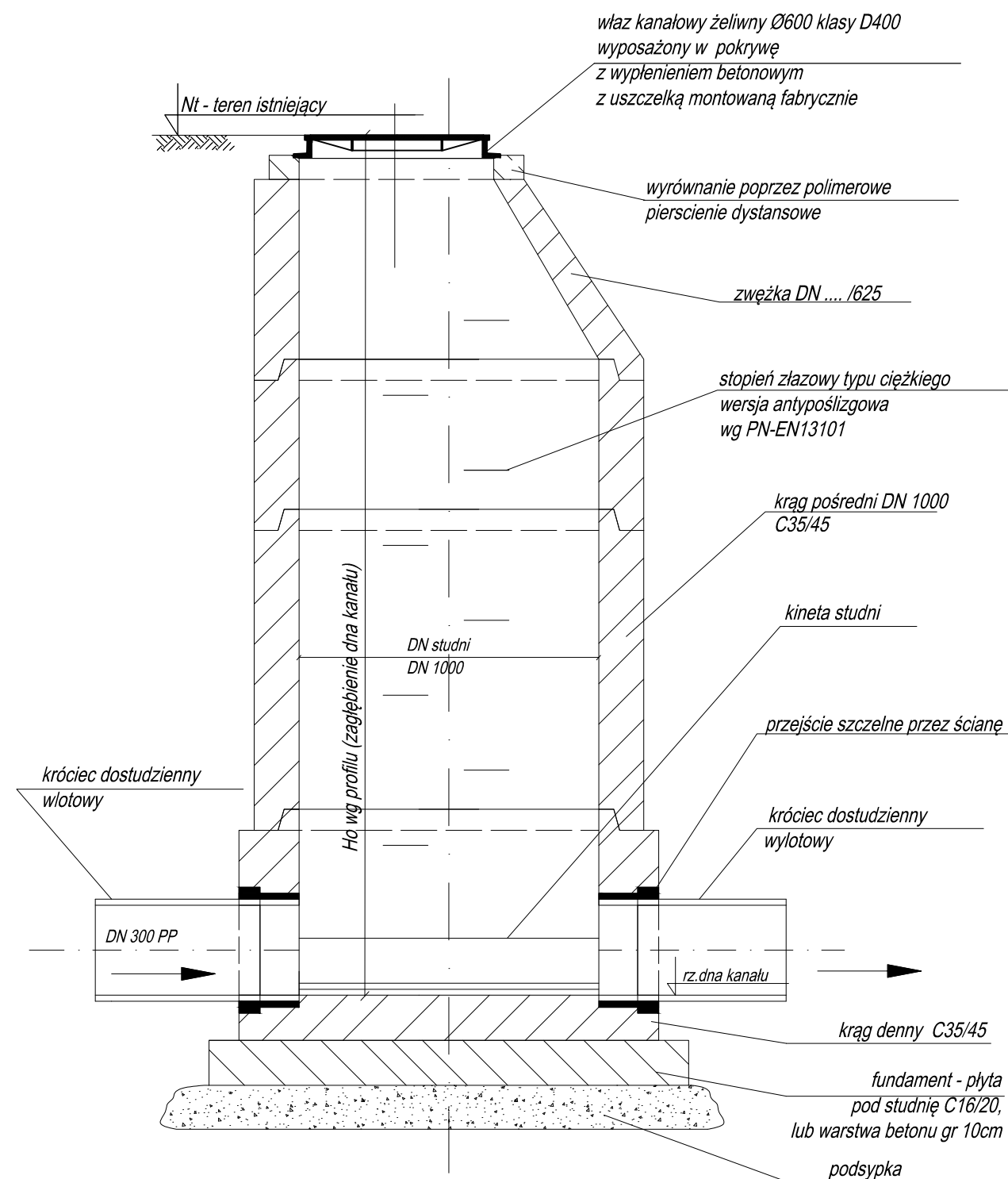
WYLOT NR 3 KANALIZACJI DESZCZOWEJ DO ROWU PRZYDROŻNEGO



WYLOT	ŚREDNICA	RZĘDNA "A"	RZĘDNA "B"
NR 3	DN/OD400	159,30	159,20

TEMAT			
PRZEBUDOWA CIĄGU DRÓG POWIATOWYCH NR 1720E/1721E/1719E WRÓBLEW - WĄGLCZEW - GRUSZCZYCE			
LOKALIZACJA			
DROGA POWIATOWA NR 1720E/1721E/1719E WRÓBLEW - WĄGLCZEW - GRUSZCZYCE			
INWESTOR			
Powiatowy Zarząd Dróg w Sieradzu 98-200 Sieradz, Plac Wojewódzki 3			
GENERALNY PROJEKTANT			
BBC Best Building Consultants Sp. z o.o. 96-300 Żyrardów ul. Gen. Bema 42a, bbc@bbconsultants.pl			
BRANŻA WODOCIĄGOWO-KANALIZACYJNA:			
PROJEKTANT		PODPIS	
Kinga Mosiniak		nr upr: 166/DOŚ/14	
SPRAWDZAJĄCY			
Janusz Fengler		nr upr: 324/82/87	
TREŚĆ RYSUNKU			
WYLOT KANALIZACJI DESZCZOWEJ NR3			
SKALA		DATA	
		01.2017	
FAZA		BRANŻA	NR RYSUNKU
PB		SANITARNA	S 3.2

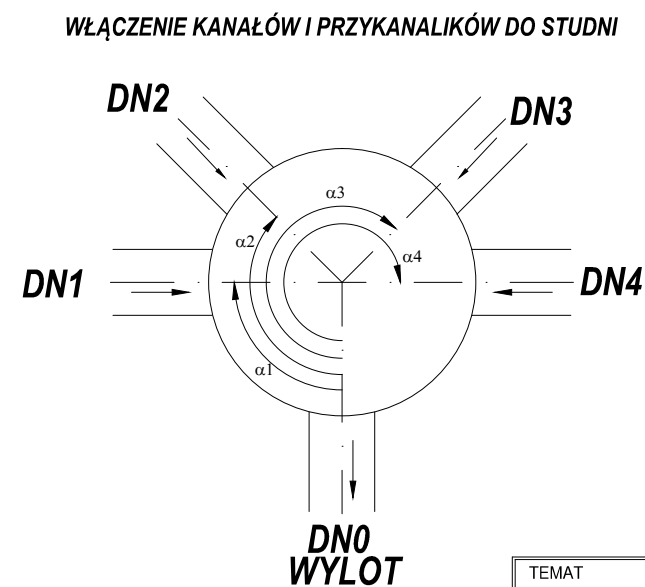
SCHEMAT TYPOWEJ STUDNI KANALIZACJI DESZCZOWEJ



Szczegółowe dane dla poszczególnych studni zestawiono w tabeli "Zestawienie studni".

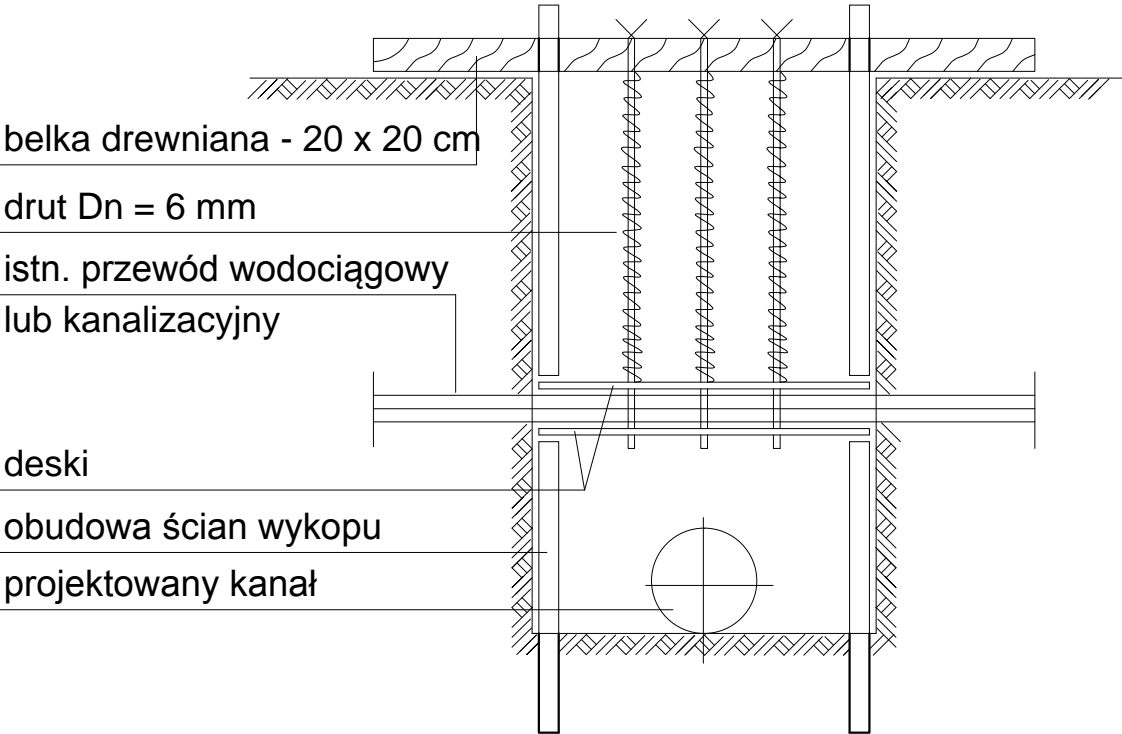
Studnie szczelne betonowe DN1000mm z betonu o wytrzymałości klasy C35/45, wodoszczelnego min. W8 i o nasiąkliwości poniżej 4%, (zabezpieczone przeciwwilgociowo i antykorozyjnie), łączone na uszczelkę elastomerową.

Studnie w bliskim sąsiedztwie krawężnika zaopatrzyć w zwężki w taki sposób aby odalić lokalizację wjazdu od linii krawężnika.

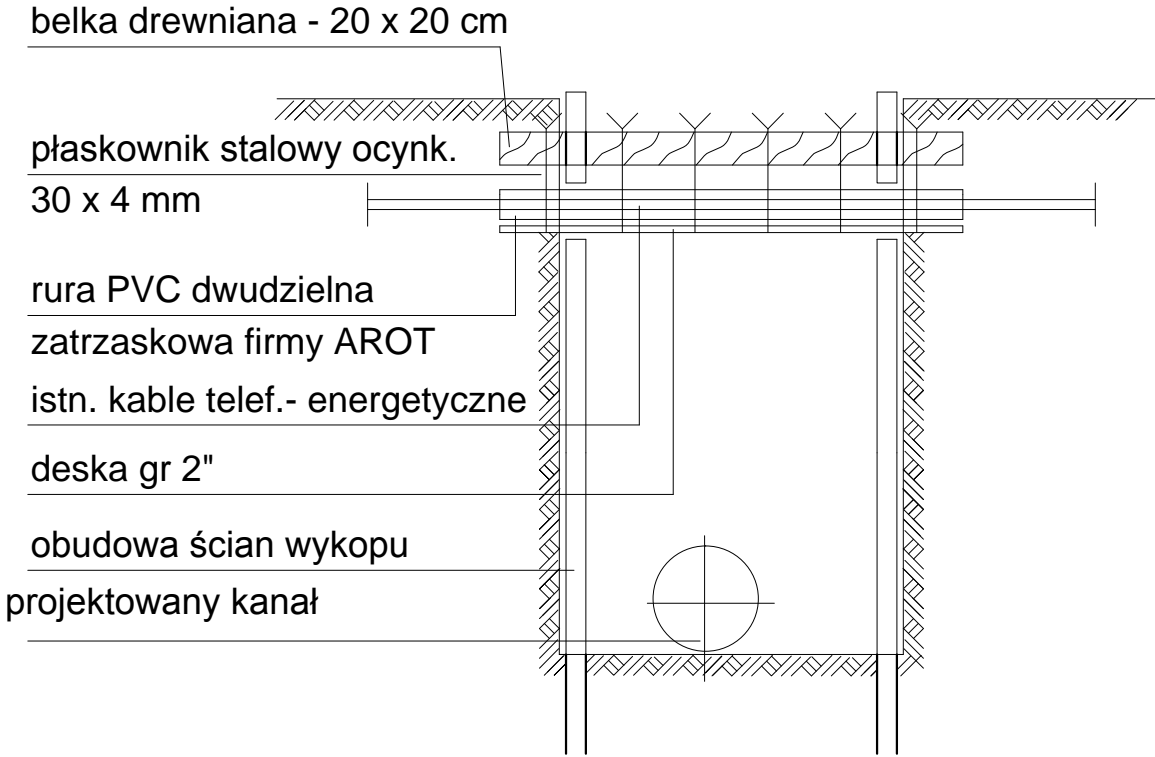


TEMAT			
PRZEBUDOWA CIĄGU DRÓG POWIATOWYCH NR 1720E/1721E/1719E WRÓBLEW - WĄGLCZEW - GRUSZCZYCE			
LOKALIZACJA			
DROGA POWIATOWA NR 1720E/1721E/1719E WRÓBLEW - WĄGLCZEW - GRUSZCZYCE			
INWESTOR			
Powiatowy Zarząd Dróg w Sieradzu 98-200 Sieradz, Plac Wojewódzki 3			
		GENERALNY PROJEKTANT	
		BBC Best Building Consultants Sp. z o.o. 96-300 Żyrardów ul. Gen. Bema 42a, bbc@bbconsultants.pl	
BRANŻA WODOCIĄGOWO-KANALIZACYJNA:			
PROJEKTANT		PODPIS	
Kinga Mosiniak		nr upr: 166/DOŚ/14	
SPRAWDZAJĄCY			
Janusz Fengler		nr upr: 324/82/87	
TREŚĆ RYSUNKU			
SCHEMAT STUDNI KANALIZACJI DESZCZOWEJ			
SKALA		DATA	
		01.2017	
FAZA	BRANŻA	NR RYSUNKU	REWIZJA
PB	SANITARNA	S 4	

ISTN. KANAŁ, PRZEWÓD WODOCIĄGOWY, GAZOWY



ISTN. KABLE ELEKTRYCZNE, TELEFONICZNE



TEMAT			
PRZEBUDOWA CIĄGU DRÓG POWIATOWYCH NR 1720E/1721E/1719E WRÓBLEW - WĄGŁCZEW - GRUSZCZYCE			
LOKALIZACJA			
DROGA POWIATOWA NR 1720E/1721E/1719E WRÓBLEW - WĄGŁCZEW - GRUSZCZYCE			
INWESTOR			
Powiatowy Zarząd Dróg w Sieradzu 98-200 Sieradz, Plac Wojewódzki 3			
		GENERALNY PROJEKTANT	
BBC Best Building Consultants Sp. z o.o. 96-300 Żyrardów ul. Gen. Bema 42a, bbc@bbconsultants.pl			
BRANŻA WODOCIĄGOWO-KANALIZACYJNA:			
PROJEKTANT		PODPIS	
Kinga Mosiniak		nr upr: 166/DOS/14	
SPRAWDZAJĄCY			
Janusz Fengler		nr upr: 324/82/87	
TREŚĆ RYSUNKU			
SCHEMATY PODWIESZENIA UZBROJENIA			
SKALA		DATA	
		01.2017	
FAZA		BRANŻA	NR RYSUNKU
PB		SANITARNA	S 5