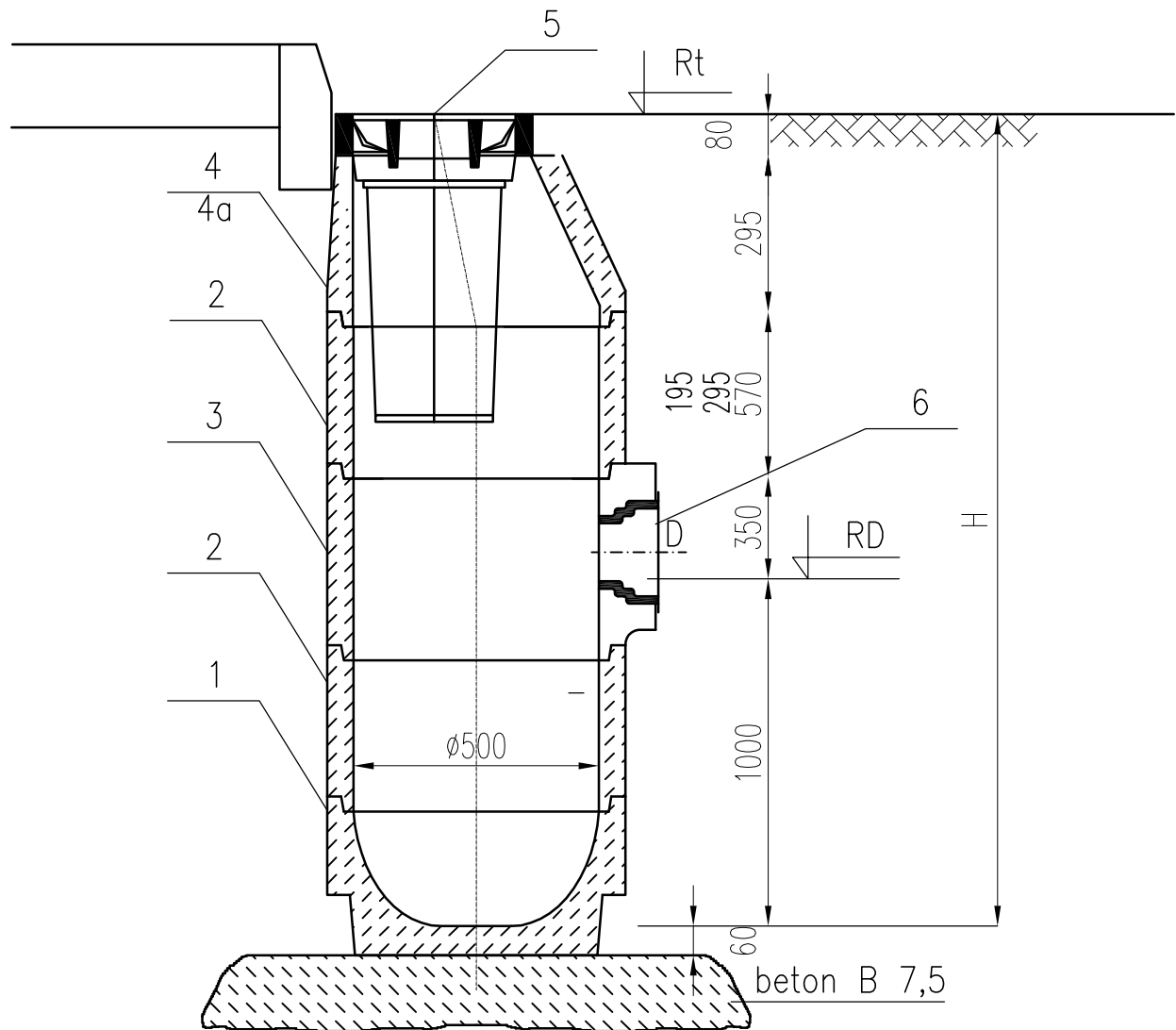


SCHEMAT WPUSTU



ELEMENTY WPUSTÓW

| Nr wpustu | Dn | D | Rt | RD | H |
|-----------|-----|-----|--------|--------|-----|
| - | mm | mm | m | m | cm |
| wp18.1 | 500 | 150 | 155.82 | 154.62 | 220 |
| wp18.2 | 500 | 150 | 155.82 | 154.62 | 220 |
| wp18.1.1 | 500 | 150 | 155.94 | 154.74 | 220 |
| wp18.1.2 | 500 | 150 | 155.95 | 154.75 | 220 |
| wp20.1 | 500 | 150 | 156.29 | 155.09 | 220 |
| wp20.2 | 500 | 150 | 156.29 | 155.09 | 220 |
| wp20.1.1 | 500 | 150 | 156.30 | 155.10 | 220 |
| wp20.1.2 | 500 | 150 | 156.30 | 155.10 | 220 |

UWAGA:
Dane wpustów: wp18.1, wp18.2, wp20.1 wp20.2 wg projektu: Projekt odwodnienia drogi powiatowej DW716 relacji Gruszczyce – Jasionna

| Nr | WPUST: Element |
|----|---|
| 1 | Dno osadnikowe Dn500, wysokość 220mm |
| 2 | Kręgi pośrednie Dn500, wys. 195/295/570mm – złącze z uszczelką gumową |
| 3 | Element przyłączeniowy Dn500 do średnicy ø150 |
| 4 | Pierścień redukcyjny betonowy Dn500, Dz600 |
| 4a | Stożek redukcyjny betonowy Dn500, h=295mm |
| 5 | Kratka wpustowa żeliwna wg PN-EN124 z zawiasem |
| 6 | Króciec przyłączeniowy ø150 pod rure PP Duo |

| | | | | | |
|---|----------------------------|--|--------|-------------------------------|---------|
|  | | Powiatowy Zarząd Dróg w Sieradzu Pl. Wojewódzki 3 98-200 Sieradz | | | |
| Jednostka projektowa | | | | | |
|  <small>Zakład Usług Projektowo-Konsultingowych</small> | | Przedsiębiorstwo Robót Inżynieryjnych Kępno Zakład Usług Projektowo-Konsultingowych Okrzyce 7 63 - 630 Rychtal tel. 501 592 890, 509 872 050, 793 390 542 tel/fax. 0-62 78 167 01 | | | |
| Stadium Projekt Budowlany | | Zadanie Modernizacja drogi wewnętrznej w Parku przy Zespole Szkół w miejscowości Gruszczyce | | | |
| Branża Sanitarna | | Temat opracowania PROJEKT KANALIZACJI DESZCZOWEJ | | | |
| Kod CPV 45233120-6 | | Tytuł rysunku ZESTAWIENIE WPUSTÓW od km 0 + 000 do km 0+085 | | | |
| Stanowisko | Imię i nazwisko | Nr upraw. | Podpis | Skala | |
| Projektant | dr inż. Zbigniew Alberski | 297/92/UW | | Data opracowania 12.2010r. | |
| Opracował | mgr inż. Paweł Bodziony | - | | | |
| Opracował | mgr inż. Marcin Knysz | - | | Nr rys. | Nr egz. |
| Sprawdzający | mgr inż. M. Król-Cegłowska | 226/05/DOŚ | | 2.4 | |