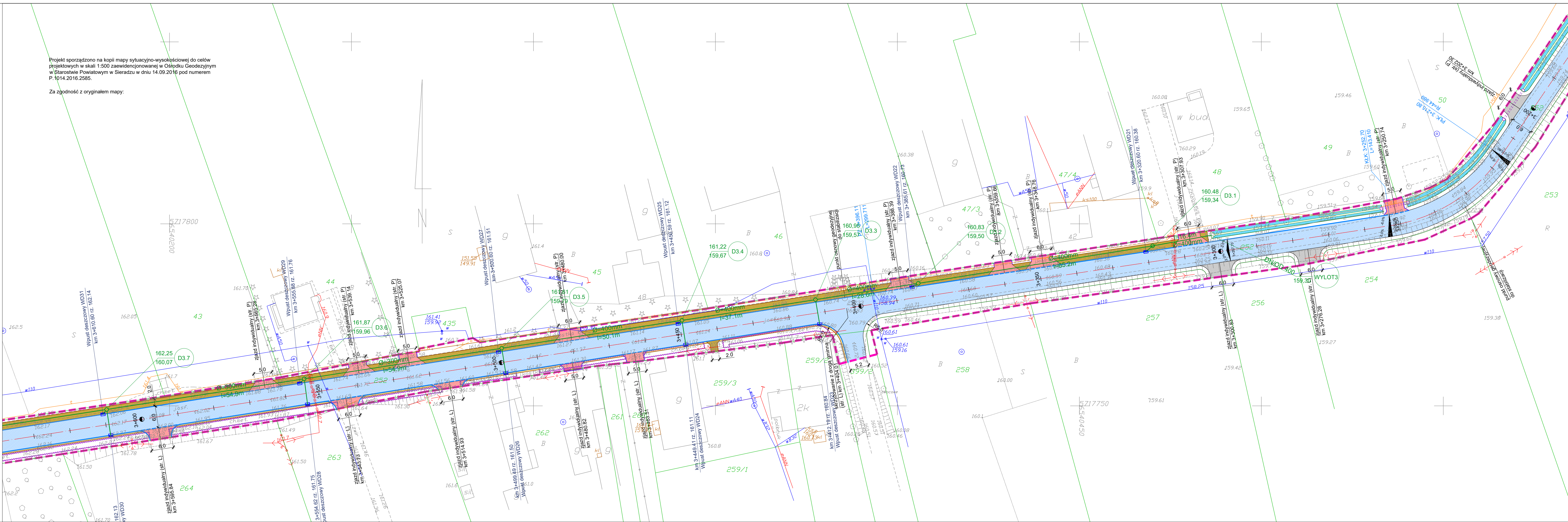


MAPA DO CELÓW PROJEKTOWYCH

Oznaczenie kancelaryjne zgłoszenia pracy geodezyjnej		PODGK.6640.2.105.2016	
Miejscowość: Trasa Wróblew – Wąglczew – Gruszczyce Etap I Ark. 111/141			
Jednostka ewidencyjna	identyfikator	1014.10_2	
	nazwa	Gmina Wróblew	
Obręb ewidencyjny	identyfikator	1014.10_2.0003	
	nazwa i numer	Dąbrówka Zgnila (obr. 3)	
Skala mapy	1 : 500		
Nazwa układu współrzędnych	prostokątnych płaskich	2000/6	
	wysokości	Kronsztadt 1960	
Oznaczenie granic obszaru, który był przedmiotem aktualizacji		-----	
Oznaczenie i opis obiektów projektowanych		w – 8841/2015, w – 7724/2014 w – 7622/2014	
Oznaczenie i informacje o służebnościach gruntowych mających wpływ na zagospodarowanie gruntów, zlokalizowanych w granicach projektowanej inwestycji		służebność przejazdu – dz. 141	
Oznaczenie i symbol konturu użytku gruntowego, który nie jest ujawniony w bazie ewidencji gruntów i budynków		brak	
Mapa aktualna na dzień		2016.09.06	
UWAGA: Nie wykaza się istnienia w terenie innych przewodów, o których brak informacji wynika z zasobności historycznych lub niedopełnienia przepisów zgłoszenia do inwentaryzacji (Ustawa Prawa Geodezyjne i Kartograficzne – Dz.U. Nr 30 poz.163 z 1989r. wraz z późniejszymi zmianami)			
<div>GEODEZYJNY PRACOWNIK Jacek Sobieraj (89.12) ul. Nowości 17, 98-200 Sieradz tel. 605 360 611</div> <div>FIRMA USŁUGOWO-PROJEKTOWA GŁÓWNA GIEŁDA Sobieraj Jacek 98-200 Sieradz, ul. Daszyńskiego 7/4 NIP 827-110-44-20, Regon 100542637 tel. 605 360 611 Nadany / imię / podpis osoby reprezentującej wykonawcę</div>			

Projekt sporządzono na kopii mapy sytuacyjno-wysokościowej do celów projektowych w skali 1:500 zaewidencjonowanej w Ośrodku Geodezyjnym w Starostwie Powiatowym w Sieradzu w dniu 14.09.2016 pod numerem P.1014.2016.2585.

Za zgodność z oryginałem mapy:



- LEGENDA
- linie regulacyjne drogi powiatowej
 - nawierzchnia asfaltowa jezdni
 - nawierzchnia wyniesionych przejść dla pieszych z kostki betonowej
 - nawierzchnia zjazdów z kostki betonowej
 - nawierzchnia chodnika z kostki betonowej
 - nawierzchnia zjazdów z destruktu
 - nawierzchnia z destruktu
 - krawężnik betonowy 15x30cm
 - krawężnik betonowy 15x30cm "zatopiony" +2cm
 - istniejący krawężnik
 - obrzeże betonowe 8x30cm - obramowanie zjazdów
 - obrzeże betonowe 8x30cm
 - krawędź pobocza
 - bariery ochronne
 - istniejące rowy do odprowadzenia i wyprofilowania
 - rowy umocnione płytami ażurowymi
 - elementy do rozbiórki
 - przepusty z rur PEHD, ścianki prefabrykowane
 - projektowane wпусły deszczowe
 - projektowana kanalizacja deszczowa
 - rzędna wjazdu
 - rzędna dna kanału

TEMAT			
PRZEBUDOWA CIĄGU DRÓG POWIATOWYCH NR 1720E/1721E/1719E WRÓBLEW - WĄGLCZEW - GRUSZCZYCE			
LOKALIZACJA			
DROGA POWIATOWA NR 1720E/1721E/1719E WRÓBLEW - WĄGLCZEW - GRUSZCZYCE			
INWESTOR			
Powiatowy Zarząd Dróg w Sieradzu 98-200 Sieradz, Plac Wojewódzki 3			
GENERALNY PROJEKTANT			
BBC Best Building Consultants Nadzory i Doradztwo Budowlane Łukasz Zdzienkowski 96-300 Żyrardów, ul. Bema 42a			
BRANŻA DROGOWA:			
PROJEKTANT			PODPIS
mgr inż. Jakub Jońca nr upr: LOD/1870/PWOD/14			
ASYSTENT PROJEKTANTA			PODPIS
mgr inż. Agnieszka Kruczek			
SPRAWDZAJĄCY			PODPIS
mgr inż. Jarosław Kluska nr upr: LOD/2501/PWOD/14			
BRANŻA WODOCIĄGOWO-KANALIZACYJNA:			
PROJEKTANT			PODPIS
mgr inż. Kinga Mośniak nr upr: 166/DOŚ/14			
SPRAWDZAJĄCY			PODPIS
mgr inż. Janusz Fengler nr upr: 324/82/87			
TREŚĆ RYSUNKU			
PROJEKT ZAGOSPODAROWANIA TERENU - ETAP I			
SKALA		DATA	
1:500		01.2017	
FAZA	BRANŻA	NR RYSUNKU	REWIZJA
PB	-	2.8	