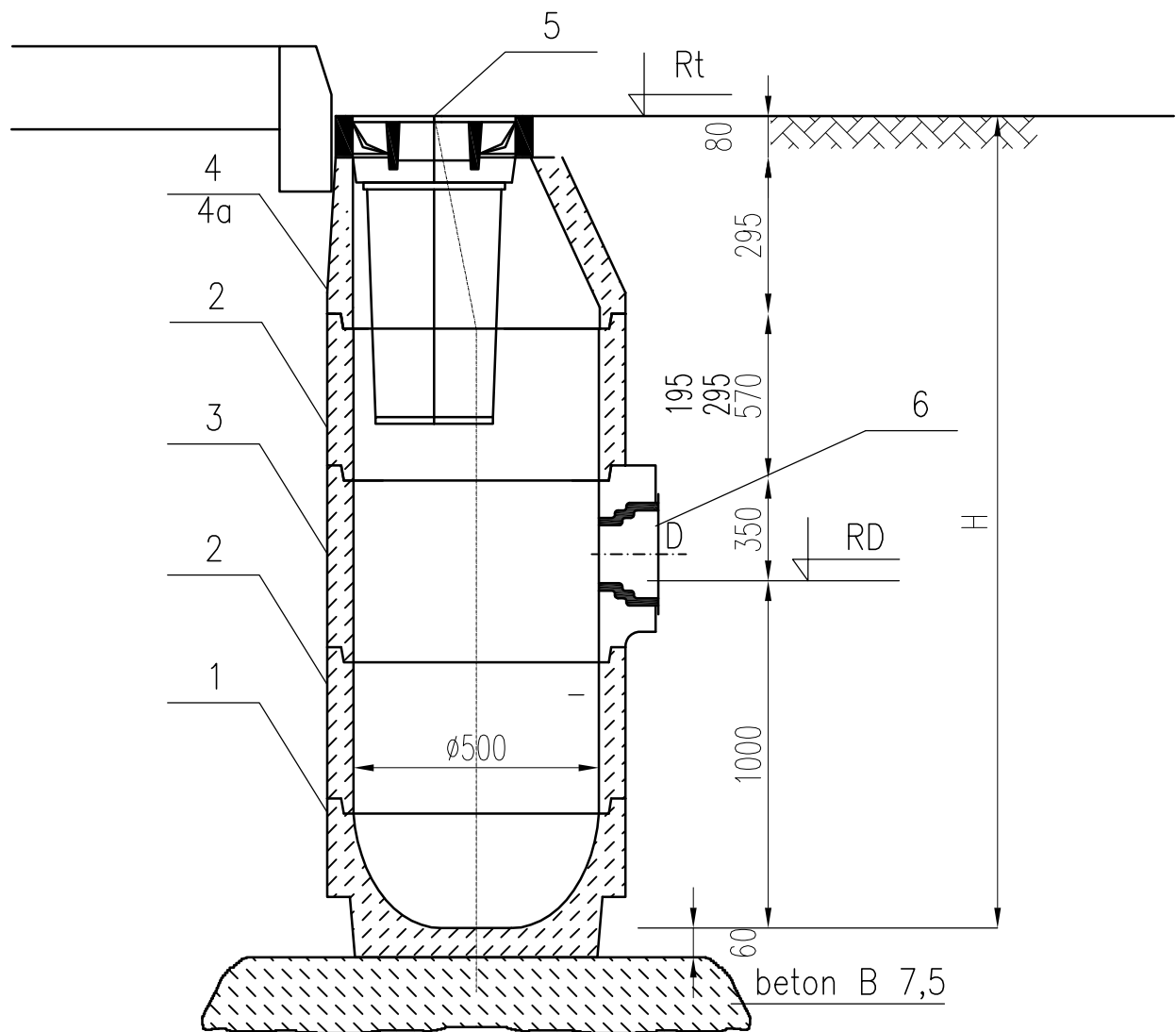


SCHEMAT WPUSTU



ELEMENTY WPUSTÓW

Nr wpustu	Dn	D	Rt	RD	H
-	mm	mm	m	m	cm
wp18.1	500	150	155.82	154.62	220
wp18.2	500	150	155.82	154.62	220
wp18.1.1	500	150	155.94	154.74	220
wp18.1.2	500	150	155.95	154.75	220
wp20.1	500	150	156.29	155.09	220
wp20.2	500	150	156.29	155.09	220
wp20.1.1	500	150	156.30	155.10	220
wp20.1.2	500	150	156.30	155.10	220

UWAGA:  
Dane wpustów: wp18.1, wp18.2, wp20.1 wp20.2 wg projektu: Projekt odwodnienia drogi powiatowej DW716 relacji Gruszczyce – Jasionna

Nr	WPUST: Element
1	Dno osadnikowe Dn500, wysokość 220mm
2	Kręgi pośrednie Dn500, wys. 195/295/570mm – złącze z uszczelką gumową
3	Element przyłączeniowy Dn500 do średnicy Ø150
4	Pierścień redukcyjny betonowy Dn500, Dz600
4a	Stożek redukcyjny betonowy Dn500, h=295mm
5	Kratka wpustowa żeliwna wg PN-EN124 z zawiasem
6	Króciec przyłączeniowy Ø150 pod rure PP Duo

		<b>Inwestor / Zamawiający</b>  <b>Powiatowy Zarząd Dróg w Sieradzu</b> Pl. Wojewódzki 3 98-200 Sieradz			
		<b>Jednostka projektowa</b>  <b>Przedsiębiorstwo Robót Inżynieryjnych Kępno</b> <b>Zakład Usług Projektowo-Konsultingowych</b> <b>Okrzyce 7 63 - 630 Rychtal</b> tel. 501 592 890, 509 872 050, 793 390 542 tel/fax. 0-62 78 167 01			
<b>Stadium</b>  Projekt Wykonawczy		<b>Zadanie</b>  Modernizacja drogi wewnętrznej w Parku przy Zespole Szkół w miejscowości Gruszczyce			
<b>Branża</b>  Sanitarna		<b>Temat opracowania</b>  PROJEKT KANALIZACJI DESZCZOWEJ			
<b>Kod CPV</b>  45233120-6		<b>Tytuł rysunku</b>  ZESTAWIENIE WPUSTÓW od km 0 + 000 do km 0+085			
<b>Stanowisko</b>	<b>Imię i nazwisko</b>	<b>Nr upraw.</b>	<b>Podpis</b>	<b>Skala</b>	
<b>Projektant</b>	dr inż. Zbigniew Alberski	297/92/UW		<b>Data opracowania</b> 12.2010r.	
<b>Opracował</b>	mgr inż. Paweł Bodziony	-			
<b>Opracował</b>	mgr inż. Marcin Knysz	-		<b>Nr rys.</b>	<b>Nr egz.</b>
<b>Sprawdzający</b>	mgr inż. M. Król-Cegłowska	226/05/DOŚ		<b>2.4</b>	