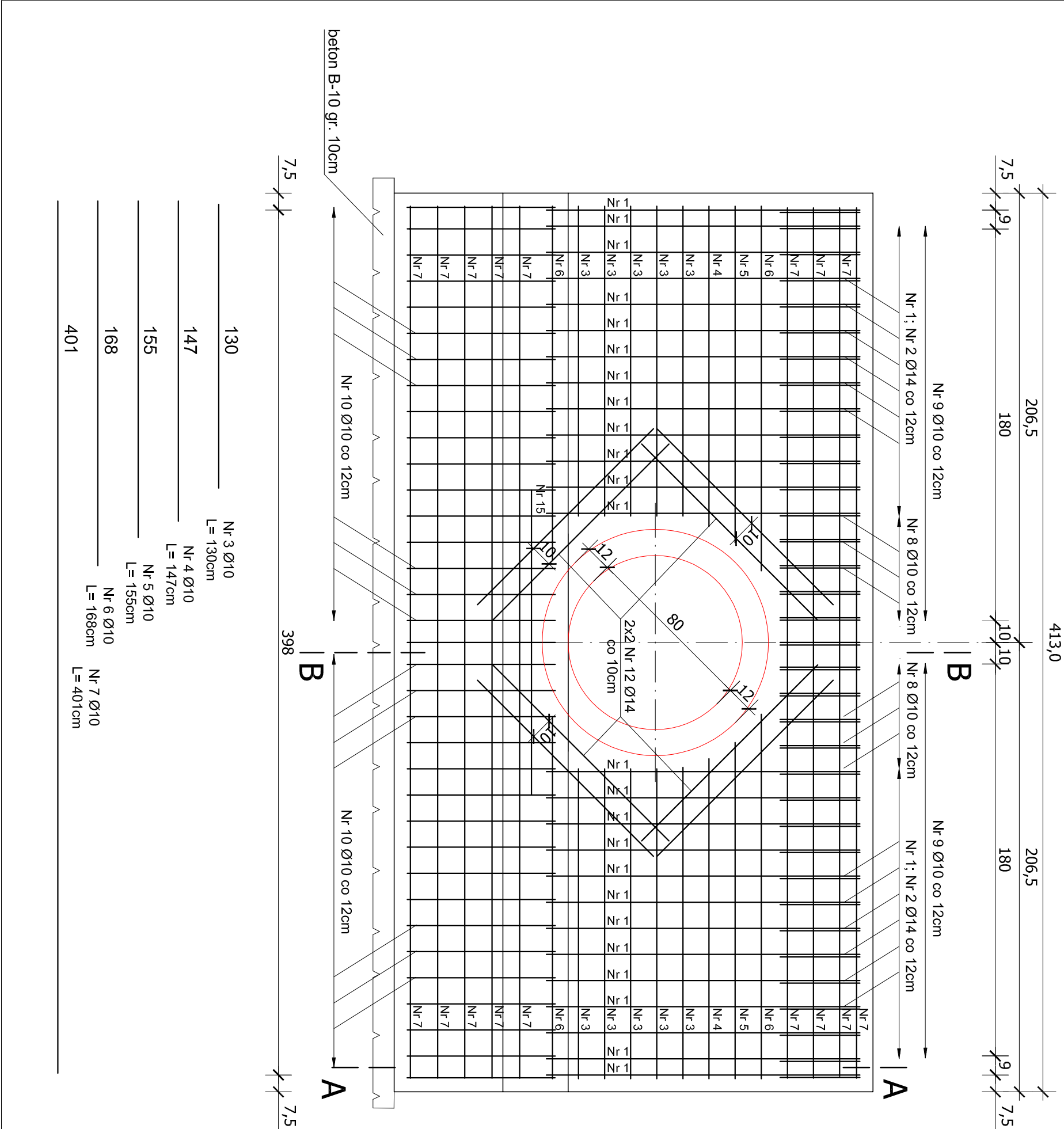
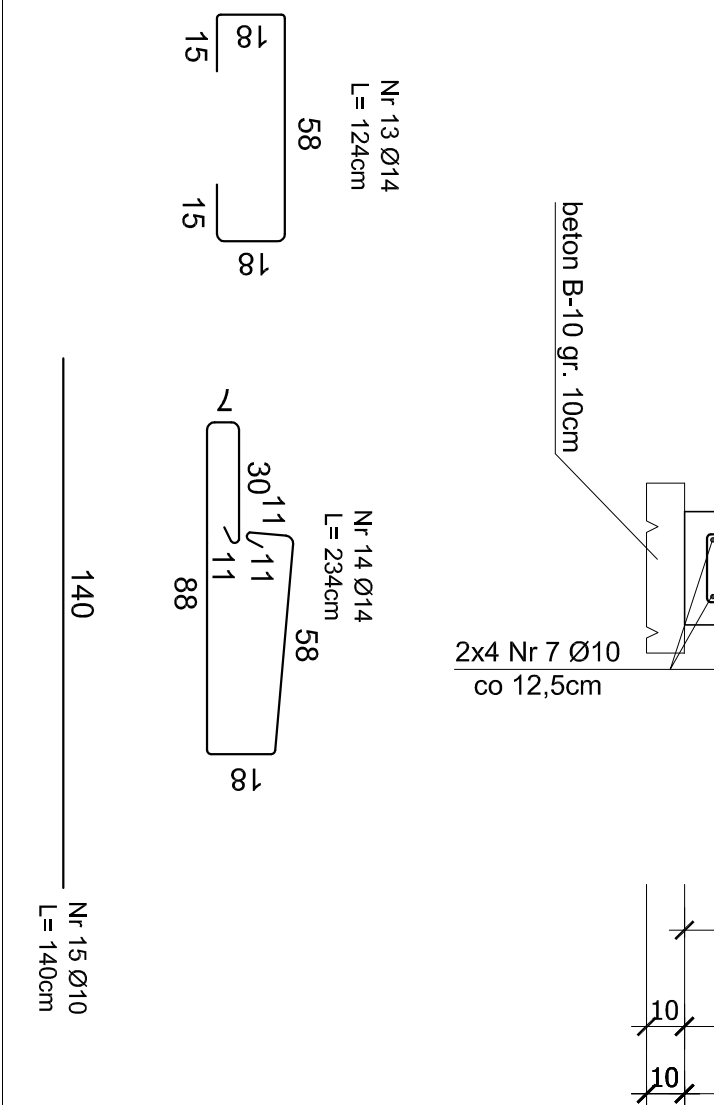



Zestawienie stali zbrojeniowej

DLA ŚCIANKI CZOŁOWEJ - DWIE STRONY						
Nr	Średnica	Długość	Liczba	Długość w [m] dla średnic		
Pięta	[mm]	[m]	[szt]	10	12	14
						18
1	14	1,97	26			51,22
2	14	2,81	26			73,06
3	10	1,30	20	26,00		
4	10	1,47	4	5,88		
5	10	1,57	4	6,20		
6	10	1,68	8	44,10		
7	10	4,01	32	128,32		
8	10	0,94	9	8,46		
9	10	1,01	35	35,35		68,25
10	14	1,95	35			46,20
11	14	1,54	30			18,40
12	14	1,15	16			11,70
13	14	1,24	5			
14	14	2,34	1			
15	10	1,40	1	1,40		
Razem długość		[m]	255,71	276,03		
Masa lmb		[kg]	0,617	0,888	1,210	2,000
Razem masa dla 1 elem.		[kg]	157,78	334,00		
OGÓŁEM dla 1 elem.		[kg]		491,78		
OGÓŁEM dla 2 elem.		[kg]		983,56		

Beton B30  
 $V_{bet} = 8,05m^3$

wylot km 4+086,10  
Rzędna wlotu - 182,24m n.p.m  
Rzędna wylotu - 182,14m n.p.m  
Spadek - 1%  
Długość przepustu - 10m  
Przepust żelbetowy Ø 80cm na klasę obciążenia B



		<b>Przedsiębiorstwo Robót Inżynierskich</b>	
Zakład Usług Projektowo-Konsultingowych		ul. Pogodna 6/27 63 - 600 Kępno	
tel. 0-501 592 890 kielixa 0-62 78 21 767			
Projekt rozbudowy odcinka drogi powiatowej nr 1708 E		Część I	
Bieżąco - skrzyżowanie (Czartoryjska - Gołyniec)			
Temat		Powiat Sieradzki	
Inwestor		Plac Wojskowy 3, 98-200 Sieradz	
Rysunek		ZBROJENIE PRZEPUSTU Ø 80 km 4+086,10	
Branża		DROGOWA	
Frys, nr		Projektant	
4.3		mgr inż. Jacek Mianek	
Asystent		mgr inż. Sylwester Koliński	
Szkala		1:20	
Data oprac.		mgr inż. Sławomir Suski	
02.2007r.		mgr inż. Witold 131-5802	
Sprawdzający			