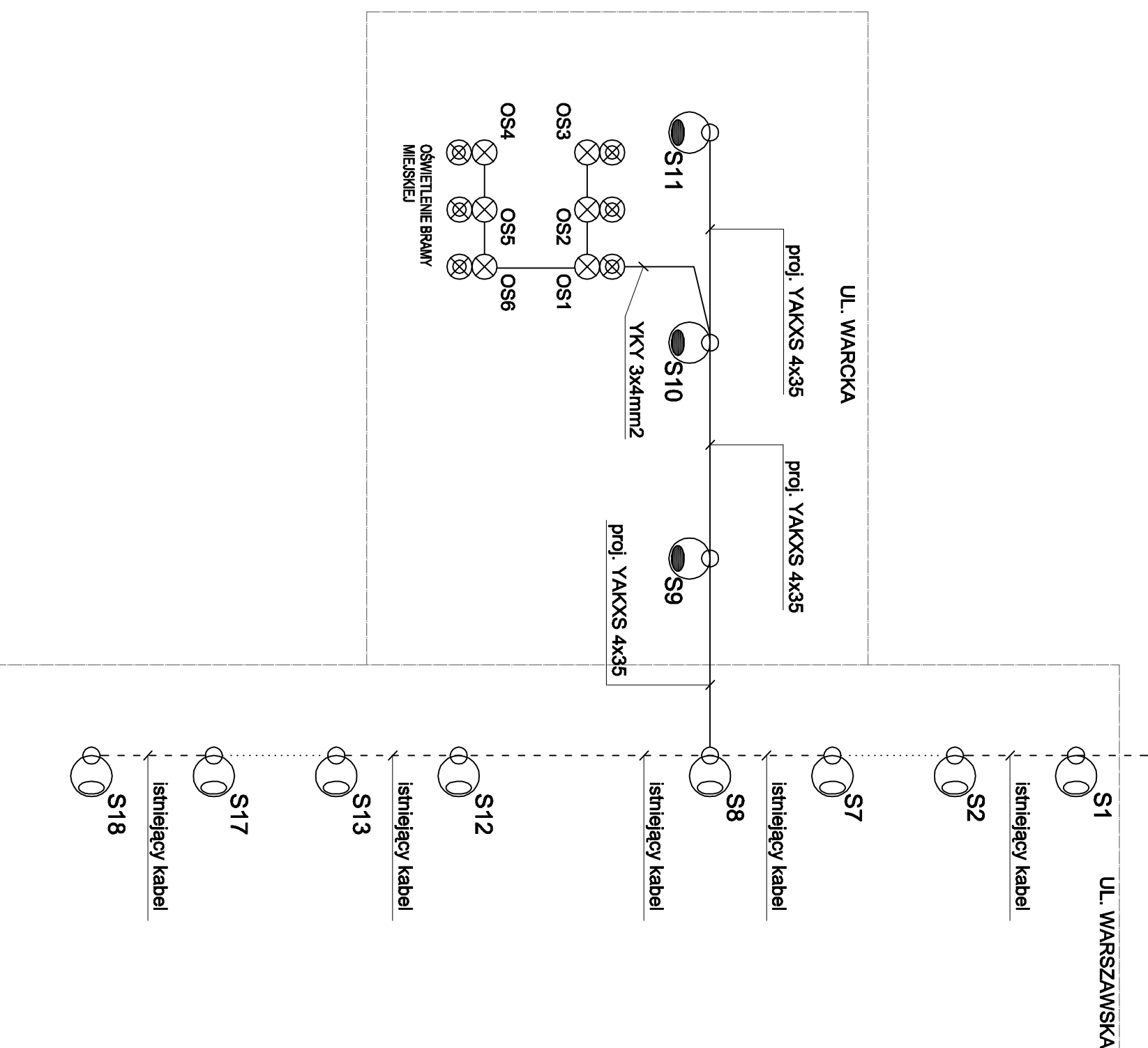






SSP2

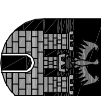
Szafka sterowniczo-pomiarowa
przy stacji transformatorowej 3-0839 Sieradz 2

Istniejący kabel



LEGENDA:

-  - istniejące słupy oświetleniowe do przesunięcia
-  - lampa uliczna ozdobna, podłączona na słupie wysokości 6m, źródło światła metalohalogenowe o mocy 150 i 250W
-  - projektor halogenowy o mocy 250W na górnej części słupa bramy na wysokości 3,6m
-  - projektor halogenowy o mocy 70W na środkowej części słupa bramy na wysokości 1,9m

KOSIK			
KOSIK AUTORSKA PRACOWNIA ARCHITEKTURY			
UL. DAMBROTA 37/2 50-306 WROCŁAW			
AUTORSKA PRACOWNIA ARCHITEKTURY	ANDRZEJ WOLNY AGNIESZKA KOSIK	+48 501-16-16-31 +48 606 945 010	WOLNY@KWARCHITEKCI.PL KOSIK@KWARCHITEKCI.PL
BRANŻA ELEKTRYCZNA			
PROJEKCIANT	mgr inż. ROBERT MYRLAK	NR. UPR 130/005/06	
ASYSTENT	mgr inż.		
SPRAWDZAJĄCY	mgr inż. JACEK ZADROŻNY	NR. UPR 262/00/DUW	
INWESTOR	 GINNA MIASTA SIERADZ PL. WOJEWÓDZKI 1 98-200 SIERADZ		
STADIUM	POWIAT SIERADZ PL. WOJEWÓDZKI 3 98-200 SIERADZ		
OBIEKT	PROJEKT BUDOWLANO-WYKONAWCZY		
TYTUŁ OPRACOWANIA	ULICA WARSZAWSKA dz.nr 48 WARCCKA dz. nr. 49		
I	Sienkiewicza dz.26/3, Warszawska dz.47,dz.68, dz.79/1, dz.80/1, dz.80/5, dz.80/6, Warccka dz.46, dz.45, dz.40/2,dz.66, dz.67/4, dz.67/3, Zwitki i Wigury dz.38/1 i dz.39/6, Dominikańska dz.79/2.		
PRZEBUDOWA I ZAGOSPODAROWANIE ULIC WARSZAWSKIEJ I WARCCKIEJ W SIERADZU WRĄZ Z BUDOWĄ KANALIZACJI SANITARNEJ W ULICY WARSZAWSKIEJ			
RYSUNEK	OŚWIETLENIE UL. WARSZAWSKIEJ -SCHEMAT IDEOWY	DATA 09.2009	SKALA 1:500
KOD DWG	S R R - P B - E - N R - 2 0 0 9 - 0 9 3 0	RYSUNEK NR E-2	