

woj. łódzkie, powiat sieradzki
 gmina: Brzeszewice, Brzeźnio
 obiekt: Bronisławów, Podcabaję, Ostrów, Zwierzyniec, Zadębień ark. 14 (15)

MAPA SYTUACYJNO-WYSOKOŚCIOWA Z GEODEZYJNĄ INWENTARYZACJĄ URZĄDZEŃ PODZIEMNYCH

skala 1:500

Wykonano na podstawie mapy syt.-wys. w skali 1:1000
 sekcje: 12.144.1.162, 171
 Pomiar w terenie wykonał: Usługi Geodezyjne i Kartograficzne "GEODES"
 Aktualizację mapy numerycznej w systemie EWMAPA wykonał:
 Powiatowy Ośrodek Dokumentacji Geodezyjno Kartograficznej w Sieradzu

Układ współrzędnych: 1965
 Układ odniesienia: Kronsztadt 1960
 Mapa aktualna na dzień: 15.11.2006

UWAGA:
 Nie wykazuje się istnienia w terenie innych przewodów,
 o których brak informacji wynika z zasobności historycznych
 lub niedopełnienia przepisu zgłoszenia do inwentaryzacji
 (Ustawa Prawo Geodezyjne i Kartograficzne – Dz.U. 30/1999, poz. 463)

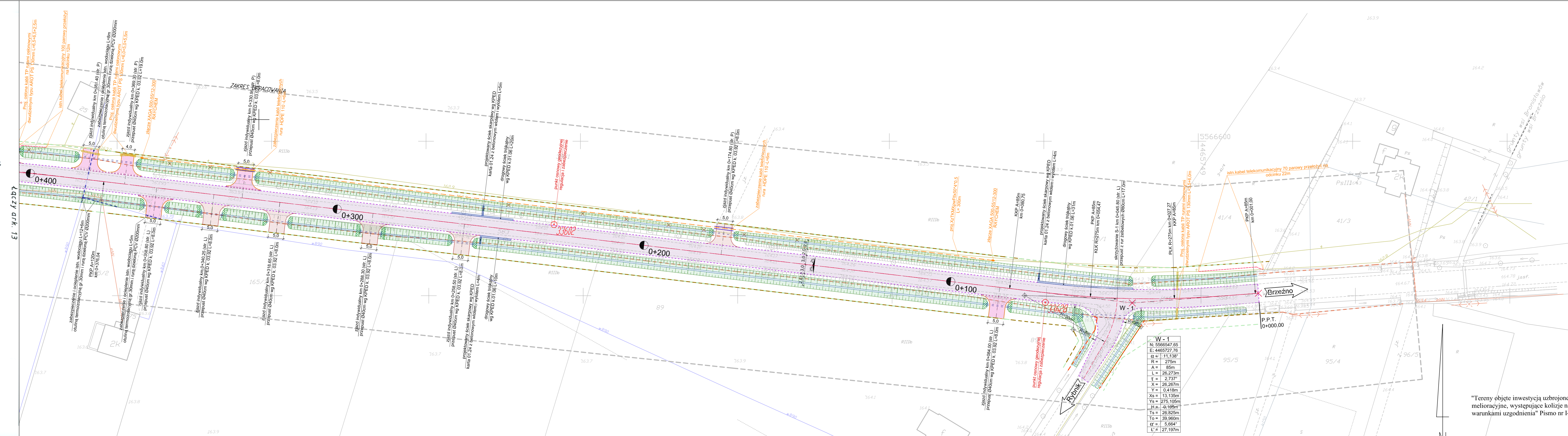
Obiekt projektowany – nr uzgodnienia	jednostka	data	podpis
Brak	STAROSTWO POWIATOWE w SIERADZU Zespół Usług Inżyniersko Dokumentacyjnych ul. Wernikowskiego 1 15-200 Sieradz	15.01.07	

Kierownik roboty
 Wacław Zbigniew Stepiński

STAROSTA POWIATU SIERADZKIEGO
 Inżynier Technik Dokumentacji
 Geodezyjno-Kartograficznej
 W celu uwolnienia
 Jachwiga Jachwiga
 /Starszy Inspektor/
 Sieradz 2007.01.19
 1422-180/2007

STAROSTA POWIATU SIERADZKIEGO
 Powiatowy Ośrodek Dokumentacji
 Geodezyjno-Kartograficznej
 Reprodukowanie, rozpowszechnianie i wy-
 prowadzenie niniejszego dokumentu wy-
 maga zezwolenia zгідnym z art. 18
 ustawy z dnia 17 maja 1994 r. – Prawo
 geodezyjne i kartograficzne (Dz. U. 30
 z 1994 r. z późn. zmianami).

z up. STARSZYSTY
 Jachwiga Jachwiga
 /Starszy Inspektor/
 Sieradz 2007.01.19



W - 1
N: 5566547,65
E: 4465727,76
α = 11,138°
R = 275m
A = 85m
L = 26,273m
t = 2,737°
X = 26,267m
Y = 0,418m
Xs = 13,135m
Ys = 275,105m
H = -0,105m
Ts = 26,825m
To = 39,960m
α' = 5,964°
L' = 27,197m

"Tereny objęte inwestycją uzbrojone są w urządzenia melioracyjne, występujące kolizje należy rozwiązać zgodnie z warunkami uzgodnienia" Pismo nr I-S/6216/u-235/261/2007

- LEGENDA
- proj. krawężnik betonowy 20x30cm
 - proj. obrzeże chodnikowe 8x30cm
 - proj. krawężd jezdni
 - proj. os drogi
 - linie rozgraniczające drogę
 - linie rozgraniczające teren
 - granica pasa drogowego
 - proj. nawierzchnia jezdni
 - proj. nawierzchnia na chodnikach
 - proj. nawierzchnia na zjazdach ulicznych
 - proj. nawierzchnia na zjazdach drogowych / drogi wewnętrznej
 - proj. rów otwarty
 - umocnienie rowu płytami ażurowymi
 - granica działek

Przedsiębiorstwo Robót Inżynierskich Zakład Usług Projektowo-Konsultingowych ul. Pogodna 6/27 63-600 Kępno tel. 0-501 592 890 tel/fax 0-62 78 21 767	
Temat	Projekt rozbudowy odcinka drogi powiatowej nr 1708E Brzeźnio - skrzyżowanie (Czarzycja - Godynice) Część I
Investor	Powiat Sieradzki Plac Wojewódzki 3, 98-200 Sieradz
Rysunek	PROJEKT ZAGOSPODAROWANIA TERENU
Branża	DROGOWA - ETAP I
Rys. nr 2.1	Projektant techn. Marek Wołtaszczyk nr up. 1493/OP mgr inż. Jacek Malecki
Skala 1:500	Asystent Projektanta mgr inż. Sylwester Koliński
Data oprac. 02.2007r.	Sprawdzający mgr inż. Sławomir Sułki nr up. WRR-4-7131-3802